

AGE

บริษัท เอเชีย กรีน เอนเนอจี จำกัด (มหาชน)  
ASIA GREEN ENERGY PUBLIC COMPANY LIMITED

Head Office : 273/1 ถนนพระราม 2 แขวงสามตา เขตบางขุนเทียน กทม. 10150

Contact : 0-2894-0088

Website : [www.agecoal.com](http://www.agecoal.com)

## Managing Director

คุณพนม ควรสถาวร  
ประธานกรรมการบริหารTel : 028940088  
panom@agecoal.com

## Assistant Managing Director

คุณปณิตา ควรสถาวร  
ผู้ช่วยกรรมการผู้จัดการTel : 028940088  
panita@agecoal.com

## CFO

คุณลิขิต เลาวรรเศรษฐี  
ประธานเจ้าหน้าที่บริหารด้านการเงินTel : 028940088  
likhit\_l@agecoal.com

CG Report Score :

THSI List : 2018-2019

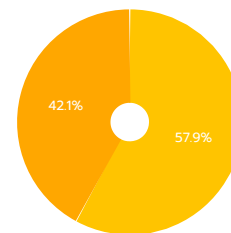
## Stock Data (28/08/2020)

	YTD	2019	2018
Paid-up (MB)	483.45	483.45	453.23
Listed share (M)	966.89	1,933.79	1,812.93
Par (B)	0.50	0.25	0.25
Market Cap (MB)	1,208.62	1,721.07	1,559.12
Price (B./share)	125	178	161
EPS (B)	0.05	0.14	0.07

## Statistics (27/08/2020)

	P/E	P/BV	Div.Yield
AGE (x)	7.01	0.72	14.40
RESOURC - mai (x)	10.58	1.15	2.16
RESOURC - SET (x)	34.13	1.48	3.90
mai (x)	33.26	1.61	2.80
SET (x)	22.05	1.50	3.80

## Shareholder Structure (31/12/2019)



● กลุ่มควรสถาวร (57.9%)    ● ผู้ถือหุ้นรายอื่น (42.1%)

## Financial Ratios

	6M/2020	6M/2019	2019	2018
ROE (%)	10.19	12.57	16.25	8.60
ROA (%)	4.74	6.67	7.25	4.73
D/E (x)	187	151	161	2.20
GP Margin (%)	10.27	12.69	13.02	9.09
EBIT Margin (%)	2.20	6.20	5.62	2.71
NP Margin (%)	1.51	4.49	4.37	1.60

## Company Background

บริษัทฯ ประกอบกิจการจัดจำหน่ายเชื้อเพลิงถ่านหินบิทูมินัส ซึ่งเป็นถ่านหินสะอาดคุณภาพสูง โดยนำเข้ามาจากประเทศอินโดนีเซียและรัสเซีย เพื่อจำหน่ายในประเทศและต่างประเทศ และประกอบธุรกิจให้บริการแบบ Business to Business ครบวงจร ซึ่งประกอบด้วย บริการท่าเรือ บริการคลังสินค้าและการคัดแยกถ่านหิน ซึ่งตั้งอยู่ที่ จังหวัดพระนครศรีอยุธยา บริการการขนส่งทางบกโดยรถบรรทุก และบริการขนส่งทางน้ำโดยเรือลำเลียง

**กลุ่มลูกค้าเป้าหมายในประเทศของบริษัทฯ** จะกระจายอยู่ในภาคอุตสาหกรรมต่างๆ ได้แก่ โรงไฟฟ้า อุตสาหกรรมปูนซีเมนต์ อุตสาหกรรมอาหารและเครื่องดื่ม อุตสาหกรรมสิ่งทอ และอุตสาหกรรมกระดาษ เป็นต้น

**กลุ่มลูกค้าเป้าหมายต่างประเทศของบริษัทฯ** มีตั้งแต่ขนาดกลางจนถึงขนาดใหญ่ โดยเฉพาะประเทศกำลังพัฒนาที่มีศักยภาพการเติบโตสูง เช่น ประเทศเวียดนาม กัมพูชา จีน และตลาดต่างประเทศอื่นๆ ซึ่งลูกค้าส่วนใหญ่เป็นโรงไฟฟ้า และอุตสาหกรรมปูนซีเมนต์ เป็นต้น

## Key Development of Company

## Revenue Structure

หน่วยนับ : 30 บ.ย.

(Unit : MB)

	6M/2020	%	6M/2019	%	2019	%	2018	%
ขายในประเทศ	2,940.30	86.77	3,081.10	91.55	5,629.78	90.66	6,827.00	86.30
ขายต่างประเทศ	279.60	8.25	71.00	2.11	173.45	2.80	655.65	8.29
Logistic Services	168.70	4.98	213.20	6.34	406.30	6.54	428.08	5.41

## Financial Ratios

	6M/2020	6M/2019	2019	2018
ROE (%)	10.19	12.57	16.25	8.60
ROA (%)	4.74	6.67	7.25	4.73
D/E (x)	187	151	161	2.20
GP Margin (%)	10.27	12.69	13.02	9.09
EBIT Margin (%)	2.20	6.20	5.62	2.71
NP Margin (%)	1.51	4.49	4.37	1.60

# Business Plan

บริษัทฯ เป็นผู้บริการเชื้อเพลิงถ่านหินครบวงจร มีการทำตลาดทั้งในและต่างประเทศ ด้วยทีมผู้บริหารที่มีความเชี่ยวชาญในธุรกิจมาอย่างยาวนาน ส่งผลให้บริษัทฯ สามารถปรับตัวและมีการดำเนินธุรกิจอย่างมั่นคงโดยเฉพาะในช่วงที่ราคาพลังงานมีความผันผวนสูง

บริษัทฯ มุ่งเน้นนโยบายลดต้นทุนตลอด Supply Chain ทั้งจาก คลังสินค้า การขนส่ง และเพิ่มประสิทธิภาพในการทำงาน ในส่วนของรายได้ เน้นการขยายตลาดในประเทศ และขยายตลาดต่างประเทศในกลุ่มอาเซียน โดยจัดตั้งบริษัทในประเทศเวียดนาม เพื่อขยายตลาดเพิ่มขึ้น รวมทั้งหารายได้เพิ่มเติมจากทรัพย์สินที่มีอยู่ โดยการให้บริการจากท่าเรือและคลังสินค้า ให้มีความสำคัญกับการดำเนินงานที่มีความรับผิดชอบต่อสังคมและชุมชน เพื่อการเติบโตอย่างยั่งยืน ซึ่งบริษัทฯ มีความมั่นใจว่านโยบายที่ดำเนินอยู่จะช่วยเพิ่มผลตอบแทนแก่ผู้ถือหุ้นให้เติบโตอย่างมั่นคง

บริษัทฯ มีแผนที่จะยกระดับจากธุรกิจ Trading ซ้อมาขายไป ไปเป็นผู้ให้บริการด้านโลจิสติกส์ ได้แก่ ท่าเรือ คลังสินค้า และการขนส่งครบวงจร ที่มีรายได้ที่มั่นคงและแน่นอนไม่ขึ้นอยู่กับภาวะตลาด โดยตั้งเป้าเป็นผู้นำเข้าและขนส่งถ่านหินถึงมือลูกค้าอย่างตรงเวลา ได้คุณภาพและต้นทุนที่แข่งขันได้

## Investment Highlight

บริษัทฯ มีฐานะการเงินที่แข็งแกร่ง มีชื่อเสียงในธุรกิจถ่านหินที่ดี ไม่เคยผัดผ่อนในการส่งมอบถ่านหิน มีการทำกับกิจการที่ดี และดูแลสิ่งแวดล้อมอย่างสม่ำเสมอ ทำให้ได้รับการจัดให้อยู่ในรายชื่อหุ้นยั่งยืนติดต่อกัน 3 ปีตั้งแต่ปี 2561 และยังได้รับรางวัลบริษัทที่เริ่มมีการดำเนินธุรกิจอย่างยั่งยืนได้โดดเด่น (Rising Star Sustainability Awards) จากตลาดหลักทรัพย์แห่งประเทศไทยอีกด้วย

ที่ผ่านมามีบริษัทประสบความสำเร็จในการดำเนินนโยบายคุณภาพ และมีความมุ่งมั่นเป็นอย่างมากในการเพิ่มประสิทธิภาพการทำงาน การลงทุนอย่างต่อเนื่องเพื่อปรับปรุงท่าเรือและคลังสินค้า โดยมีความสามารถในการก่อสร้างถ่านหินถึง 700,000 ตัน และมีแผนก่อสร้างโรงงานคัดแยกที่ 4 ซึ่งคาดว่าจะแล้วเสร็จและเริ่มดำเนินการในปี 2564 รวมทั้งการลงทุนในธุรกิจเรือลำเลียง ทำให้ปัจจุบัน บริษัทมีเรือลำเลียงทั้งหมด 36 ลำ ส่งผลให้ในระยะยาวบริษัทฯ จะสามารถให้บริการลูกค้าได้ตลอด Supply Chain อย่างมีคุณภาพ ตรงตามความต้องการ และตรงต่อเวลา ซึ่งจะส่งผลโดยตรงต่อความสามารถในการทำกำไรและการดำเนินกิจการอย่างยั่งยืน

## Risk Factor

### ความเสี่ยงจากข้อร้องเรียนเรื่องสิ่งแวดล้อม

บริษัทฯ ตระหนักดีถึงการสร้างความเข้าใจและความไว้วางใจจากชุมชนที่อยู่อาศัยในบริเวณรอบพื้นที่คลังสินค้าและโรงคัดแยกถ่านหิน 3 แห่งจึงได้จัดตั้ง หน่วยเวลาชนสัมพันธ์ด้านชุมชนและสิ่งแวดล้อม เพื่อทำหน้าที่ต่างๆ โดยเฉพาะอย่างยิ่งหน้าที่เกี่ยวกับการรับข้อร้องเรียนจากชาวบ้าน และการแก้ไขปัญหาเกี่ยวกับด้านสิ่งแวดล้อมที่อาจส่งผลกระทบต่อพื้นที่ชุมชนที่อยู่อาศัยอยู่ในบริเวณนั้นอย่างทันที่ รวมทั้งการปรับปรุง คลังสินค้าและท่าเรืออย่างสม่ำเสมอ เพื่อให้เป็นไปตามมาตรฐานและเป็นมิตรต่อสิ่งแวดล้อม

### ความเสี่ยงจากความผันผวนของอัตราแลกเปลี่ยนเงินตราต่างประเทศ

เนื่องจากบริษัทฯ สั่งซื้อถ่านหินจากอินโดนีเซียเป็นเงินสกุลดอลลาร์สหรัฐ ทำให้มีความเสี่ยงจากการเปลี่ยนแปลงค่าเงิน การสั่งซื้อถ่านหินเพื่อนำเข้าจำหน่ายในประเทศซึ่งขายเป็นสกุลเงินบาท บริษัทฯ จะบริหารความเสี่ยงด้วยการทำสัญญาซื้อขายเงินดอลลาร์ สหรัฐล่วงหน้า (Forward Contract) โดยสัดส่วนการซื้อเงินดอลลาร์ สหรัฐ จะปรับเปลี่ยนไปตามการประเมินสถานการณ์และแนวโน้มทิศทางอัตราแลกเปลี่ยนในช่วงเวลานั้นๆ ในกรณีของการสั่งซื้อถ่านหินเพื่อส่งออกไปจำหน่ายต่างประเทศ จะบริหารความเสี่ยงด้วยวิธี Natural Hedge

### ความเสี่ยงจากความผันผวนของราคากำหนด

เนื่องจากราคากำหนดในตลาดโลกมีการเปลี่ยนแปลงตามกลไกตลาด สะท้อนสถานการณ์เศรษฐกิจ อุปสงค์ และอุปทาน ในช่วงเวลานั้นๆ ซึ่งส่งผลกระทบต่อราคากำหนดในประเทศ และผลการดำเนินงานของบริษัทฯ โดยเฉพาะในช่วงที่ราคากำหนดในตลาดโลกมีความผันผวน

บริษัทฯ จึงได้กำหนดแนวทางป้องกันโดยการทำสัญญาซื้อขายถ่านหินล่วงหน้าไว้บางส่วนเป็นระยะเวลาประมาณ 3 - 6 เดือน เพื่อให้มีปริมาณสินค้าเพียงพอสำหรับจำหน่ายในต้นฤดูที่สอดคล้องกับราคาที่เสนอขายให้กับลูกค้า ทั้งนี้บริษัทฯ จะพิจารณาการทำสัญญาซื้อขายถ่านหินล่วงหน้า โดยอาศัยการติดตามและการประเมินทิศทางและแนวโน้มราคากำหนดในตลาดโลกอย่างใกล้ชิด รวมถึงแผนการจัดจำหน่ายให้กับลูกค้าในประเทศและปริมาณสัญญาขายถ่านหินล่วงหน้าที่มีอยู่ เพื่อลดความเสี่ยงจากความผันผวนของราคากำหนดในตลาดโลก ซึ่งเป็นอีกนโยบายของบริษัทฯ ที่มีความยืดหยุ่น เพื่อการปรับตัวให้เข้ากับสถานการณ์ความผันผวนของราคากำหนดในตลาดโลกในปัจจุบัน

## Awards

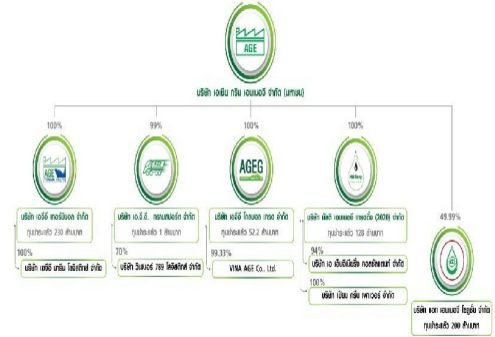
- ส.ค. 2561 บจก. เออีซี เทอร์มินัล (บ.เออีซี) ได้รับรางวัล Green Industry 4 ประจำปี 2561 จากกระทรวงอุตสาหกรรม เพื่อรับรองเป็นอุตสาหกรรมสีเขียวระดับที่ 4 วัฒนธรรมสีเขียว (Green Culture)
- ต.ค. 2561 บริษัทฯ ได้รับการจัดให้อยู่ในรายชื่อหุ้นยั่งยืน หรือ Thailand Sustainability Investment (THSI) 2018 ซึ่งมอบให้แก่บริษัทจดทะเบียนที่มีการดำเนินธุรกิจอย่างมีความรับผิดชอบต่อสังคม และการบริหารภายใต้หลักบรรษัทภิบาล (ESG) และได้รับรางวัล บริษัทจดทะเบียนที่เริ่มมีการดำเนินธุรกิจอย่างยั่งยืนได้โดดเด่น” หรือ Rising Star Sustainability Awards 2018 จากตลาดหลักทรัพย์แห่งประเทศไทย

## Capital Structure

(Unit : MB)

	6M/2020	6M/2019	2019	2018
Current Liabilities	2,467.86	2,132.77	2,399.98	2,917.16
Non-Current Liabilities	690.04	430.75	516.48	474.22
Shareholders' Equity	1,688.37	1,694.70	1,814.51	1,542.08

## Company Structure



**Disclaimer :** เอกสารฉบับนี้จัดทำขึ้นโดยบริษัทจดทะเบียน โดยมีวัตถุประสงค์เพื่อเผยแพร่ข้อมูลของบริษัทต่อผู้ลงทุนเพื่อใช้ในการตัดสินใจลงทุนประกอบการตัดสินใจลงทุนเท่านั้น มิได้มีวัตถุประสงค์เพื่อชักชวนหรือจูงใจให้ซื้อขายหลักทรัพย์ของบริษัท ซึ่งผู้ลงทุนควรใช้ดุลยพินิจในการนำข้อมูลไปตัดสินใจลงทุนอย่างรอบคอบ โดยบริษัทจะไม่รับผิดชอบต่อการเสียหายใดๆ ที่เกิดจากการนำข้อมูลเหล่านี้ไปใช้ประกอบการตัดสินใจลงทุน หากผู้ลงทุนมีข้อสงสัยเพิ่มเติมเกี่ยวกับข้อมูลของบริษัท สามารถหาข้อมูลเพิ่มเติมได้ที่รายงาน 56-1 รายงานประจำปี หรือสารสนเทศที่บริษัทได้แจ้งผ่านสำนักงานคณะกรรมการกำกับหลักทรัพย์และตลาดหลักทรัพย์ (ก.ล.ต.) และ/หรือตลาดหลักทรัพย์แห่งประเทศไทย ทั้งนี้ บริษัทขอสงวนสิทธิ์ในการแก้ไขเพิ่มเติมเปลี่ยนแปลงข้อมูลในเอกสารฉบับนี้โดยไม่ต้องแจ้งให้ผู้ลงทุนทราบล่วงหน้า รวมทั้งห้ามมิให้ผู้ใดนำเอกสารหรือข้อมูลในเอกสารดังกล่าวไปทำซ้ำ ดัดแปลง หรือเผยแพร่ต่อสาธารณชนในทันทีทั้งหมดหรือบางส่วนโดยไม่ได้รับอนุญาตจากบริษัท

